



**TOPARC**



**COFFRET COMPLET DE PERCAGE PARE-CHOCS POUR DETECTEURS  
BUMPER PIERCING COMPLETE BOX FOR DETECTORS  
LOCHWERKZEUG-SET FÜR STOSSFÄNGER  
COMPLETE SET VOOR HET INBOUWEN VAN PARKEERSENSOREN**

**FR** 2 - 5

**EN** 6 - 9

**DE** 10 - 13

**NL** 14 - 17

**NL** 18 - 21



Le coffret complet de perçage pare-chocs pour détecteurs est un outil précis permettant de percer des trous calibrés dans les pare-chocs de remplacement.

Facile à utiliser, avec une plage complète de diamètres disponibles, il permet la pose ajustée des détecteurs sur les nouveaux pare-chocs. Le perçage est possible jusqu'à une épaisseur de 5 mm.

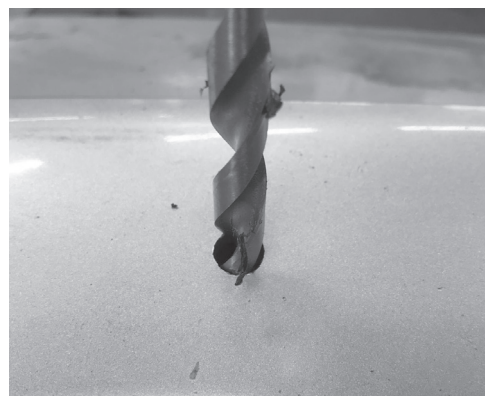
**Diamètres disponibles :**

17 mm, 18 mm, 18.2 mm, 19 mm, 20 mm, 22.5 mm,  
24 mm, 26 mm, 26.7 mm, 32 mm

Exemple de détecteur posé sur un pare-chocs :



**EXEMPLE DE PERÇAGE Ø32MM :**



Percer le pare-chocs avec le forêt Ø8 mm fourni.



Assembler les différentes pièces sur l'axe, faisant coïncider les textes ensemble.



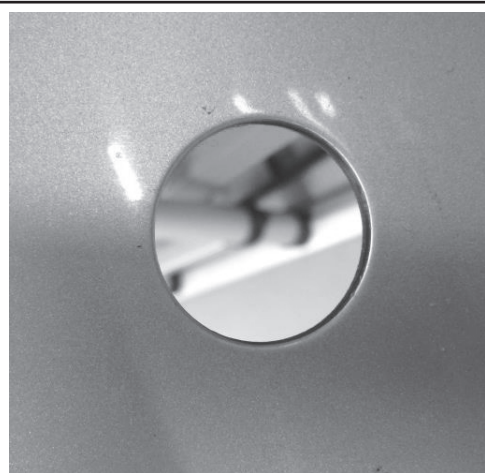
Montage sur la partie avant du pare-chocs.



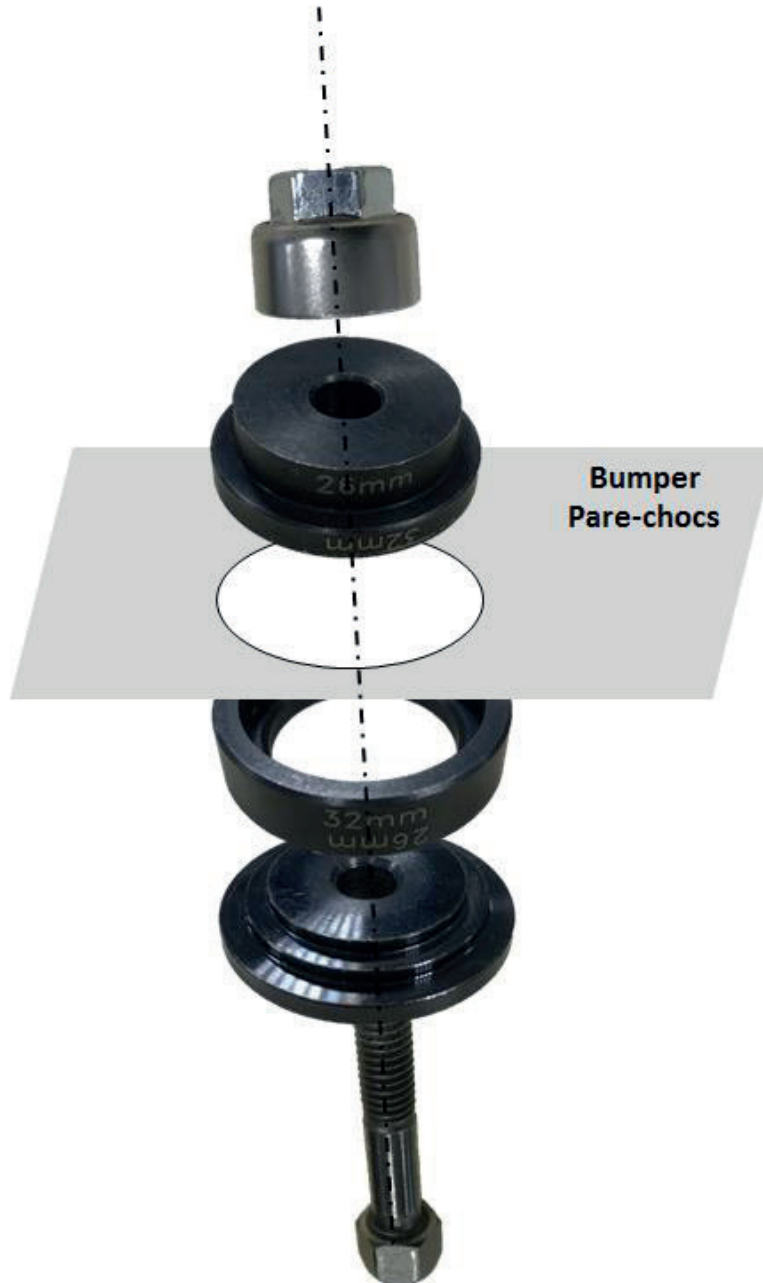
Montage sur la partie arrière du pare-chocs.



Utiliser une clé plate de 12 pour visser et réaliser le perçage dans le pare-chocs.



Le trou calibré au diamètre est réalisé.





The complete set of punching tools for bumper parking sensors is a precise tool to punch calibrated holes in replacement bumpers.

Easy to use, with a wide range of available diameters, it enables accurate placement of parking sensors on new bumpers. The punching is possible up to a thickness of 5mm.

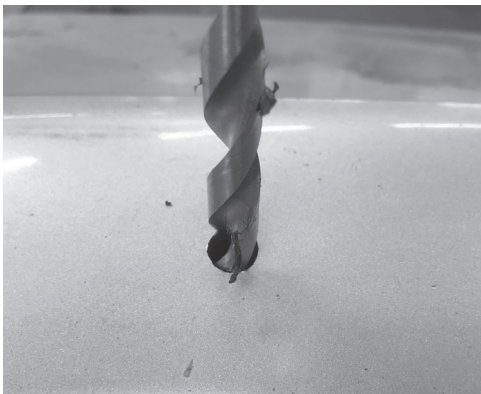
**Available diameters :**

17mm, 18mm, 18.2mm, 19mm, 20mm, 22.5mm,  
24mm, 26mm, 26.7mm, 32mm

Example of parking sensor on a bumper



## EXAMPLE OF Ø32MM HOLE PUNCHING :



Drill the bumper with the Ø8MM provided drill.



Assemble the different parts on the long screw, like shown left, with the corresponding text facing (same dimensions).



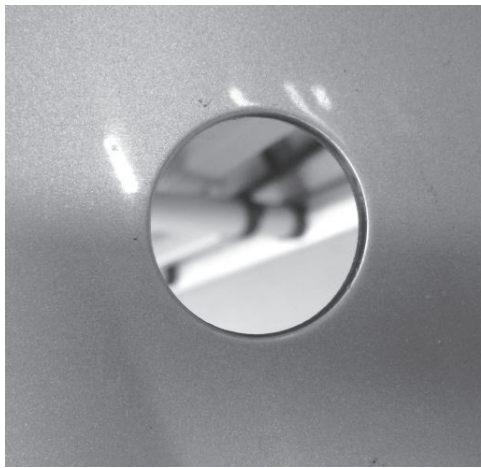
Assembly on the front of the bumper.



Assembly on the back of the bumper.



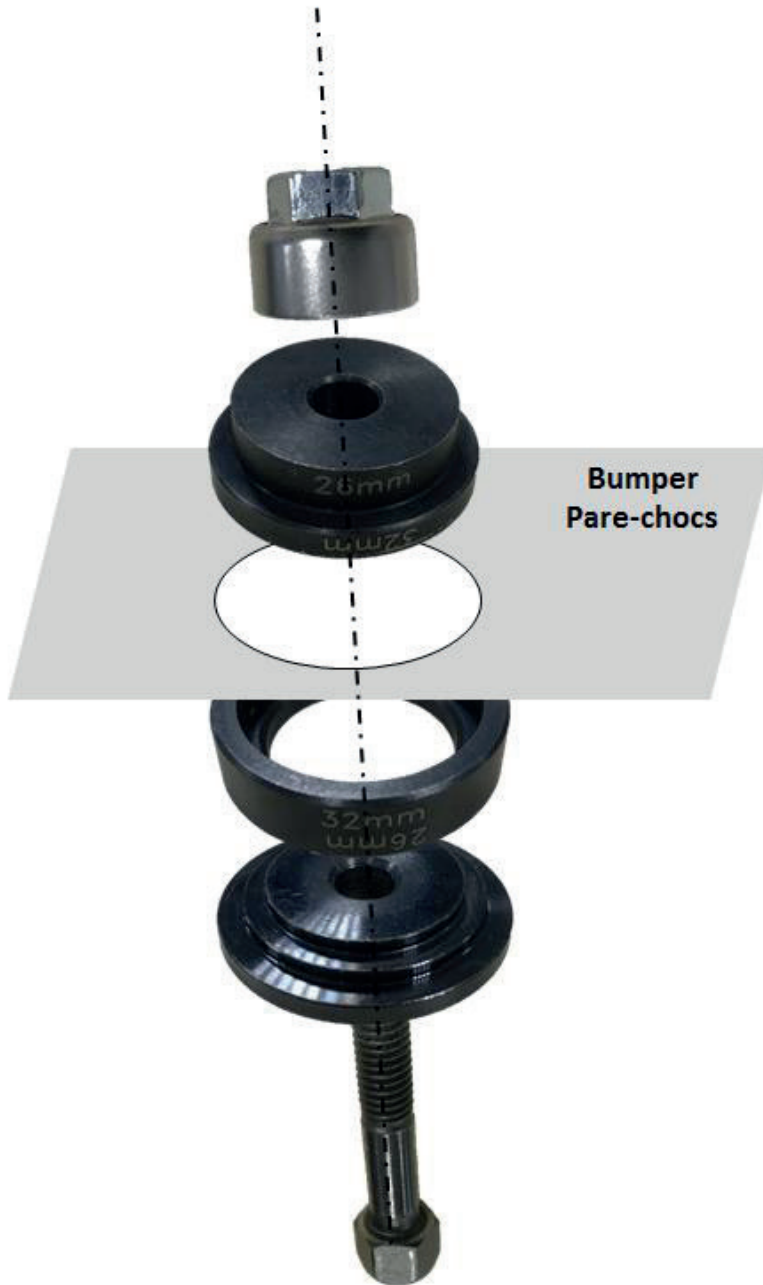
Use a size 12 key to screw and punch the hole in the bumper.



The calibrated hole is done.



# BUMPER PIERCING COMPLETE BOX FOR DETECTORS





Bei der Reparatur oder Montage neuer Stoßfänger müssen die Bohrungen der PDC-Sensoren (Park Distance Control) millimetergenau, nach Herstellangaben gesetzt werden. Die Sets zum Stanzen der Bohrungen in Kunststoff-Stoßfänger ermöglichen die präzise Montage und das Ersetzen von PDC-Sensoren (Einparkhilfe...).

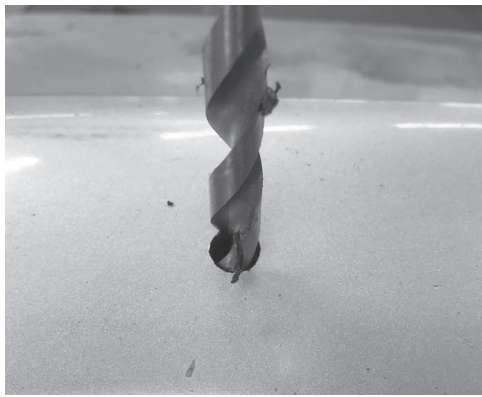
Im Set enthalten sind Stanzwerkzeuge für 10 verschiedene Durchmesser geeignet für Kunststoffmaterial bis 5mm Stärke.

**Verfügbare Durchmesser:**

17 mm, 18 mm, 18.2 mm, 19 mm, 20 mm, 22.5 mm, 24 mm, 26 mm, 26.7 mm, 32 mm

Beispiel PDC-Sensor im Stoßfänger:



**BEISPIEL LOCHSTANZEN Ø32MM:**

Stoßfänger mit dem vorhandenen Bohrer Ø8 mm vorbohren.



Passende Matrizen auswählen und auf Aufnahme schieben.



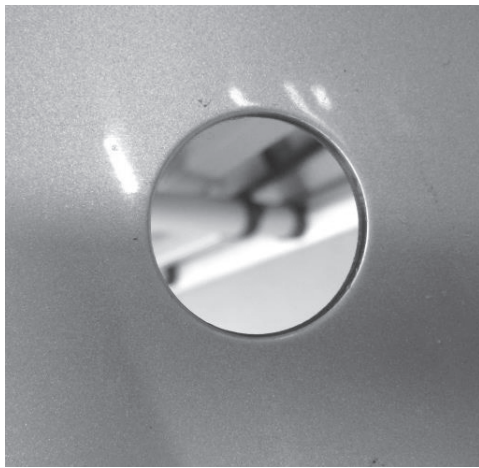
Montage Vorderseite Stoßfänger.



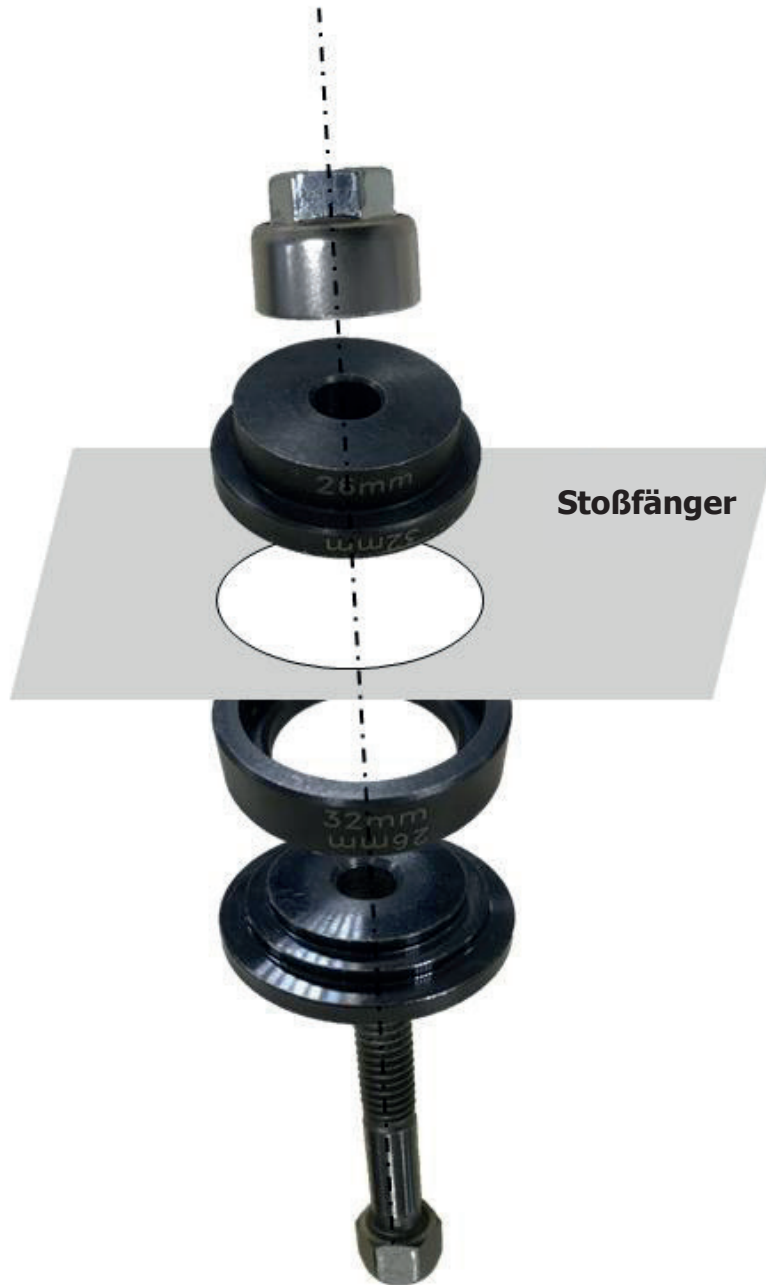
Montage Rückseite des Stoßfänger.



Mit Maulschlüssel 12 mm langsam anziehen und «Schneidvorgang» durchführen.



Fertig gestanztes Loch.





Полный набор для высверливания бамперов под датчики - инструмент для точного просверливания калиброванных отверстий в новых пластиковых бамперах.

В чемоданчике содержится полный набор шайб разного диаметра, которые позволяют точную установку датчиков на новые бамперы. Можно высверливать отверстия толщиной до 5 мм.

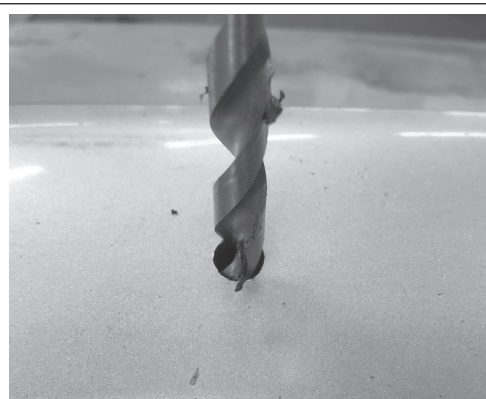
**Имеющиеся диаметры:**

17 мм, 18 мм, 18.2 мм, 19 мм, 20 мм, 22.5 мм, 24 мм, 26 мм, 26.7 мм, 32 мм

Пример датчика, установленного на бампере:



**ПРИМЕР ВЫСВЕРЛИВАНИЯ Ø32ММ:**



Просверлите бампер сверлом Ø8 мм (в наборе).



Соберите различные шайбы на ось так, чтобы текст совпадал на всех элементах.



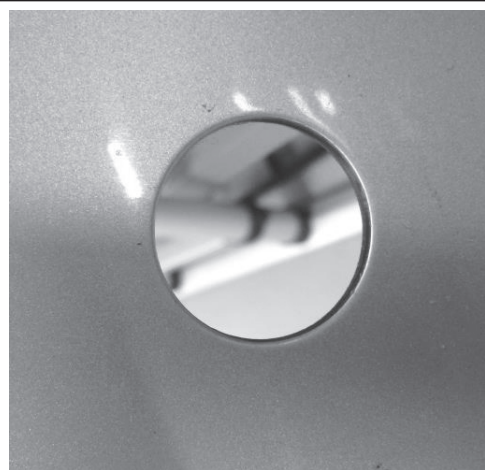
Установка спереди бампера.



Установка сзади бампера.

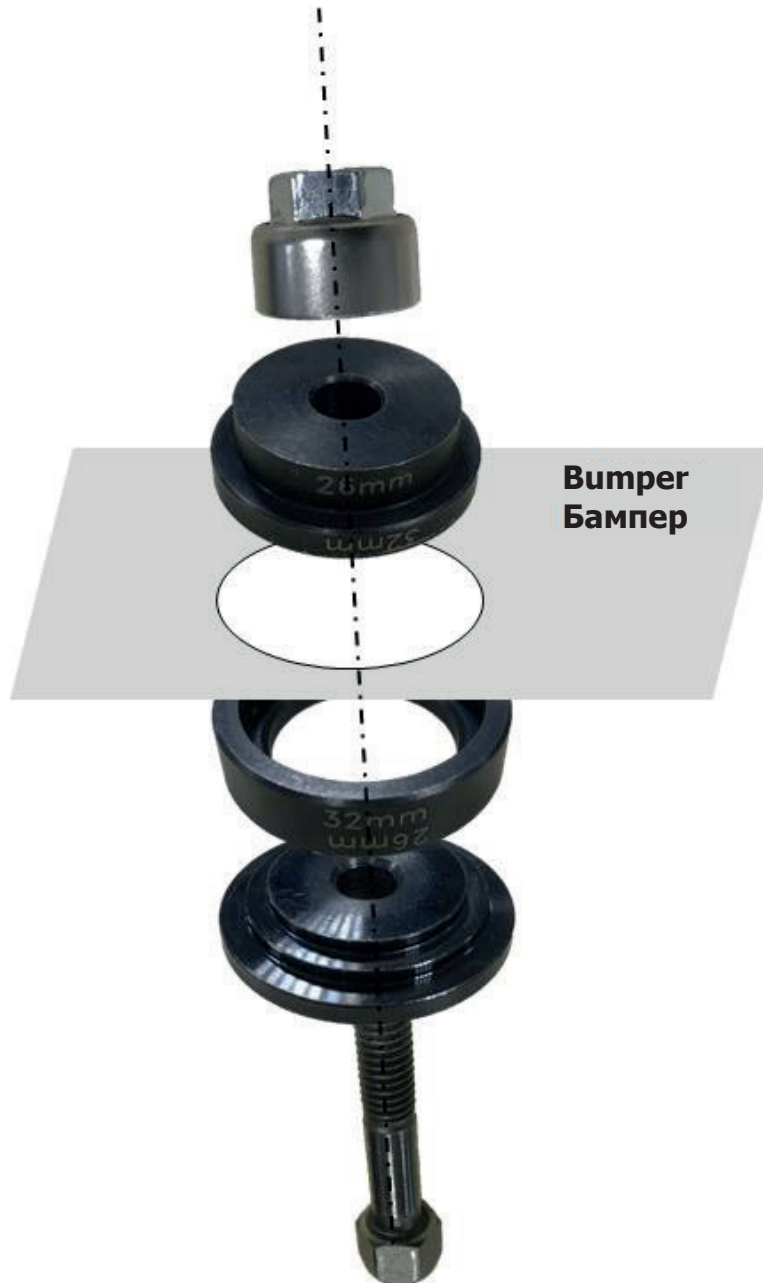


Чтобы затянуть шайбы и проделать отверстие в бампере, воспользуйтесь плоским гаечным ключом на 12.



Калиброванное отверстие нужного диаметра готово.







Deze koffer bevat een complete reeks onderdelen die nodig zijn voor het boren van gaten in bumpers voor het inbouwen van parkeersensoren.

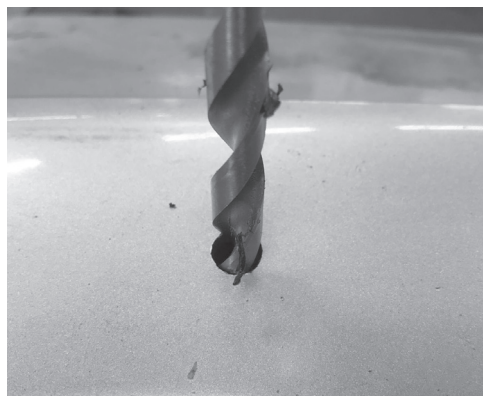
Eenvoudig te gebruiken, met een complete set diameters voor het plaatsen van parkeersensoren op nieuwe bumpers. Boren tot een dikte van 5 mm.

**Beschikbare diameters :**

17 mm, 18 mm, 18.2 mm, 19 mm, 20 mm, 22.5 mm, 24 mm, 26 mm, 26.7 mm, 32 mm

Voorbeeld van een sensor geplaatst op een bumper :



**VOORBEELD DIAMETER Ø32MM :**

Boor in de bumper met het meegeleverde Ø8 mm-boortje.



Assembleer de verschillende onderdelen op de as, de teksten moeten samenvallen.



Montage op de voorzijde van de bumper.



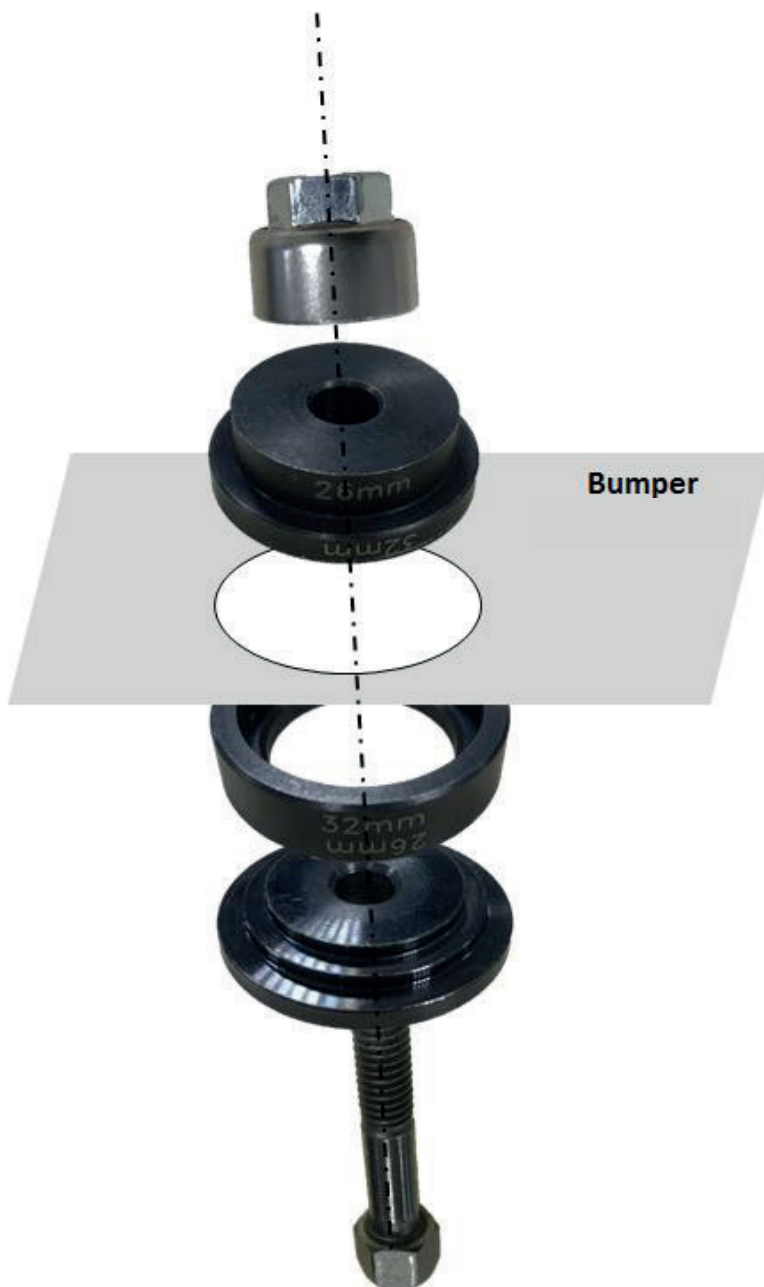
Montage op de achterzijde van de bumper.



Gebruik een platte sleutel n° 12, voor het vastschroeven en realiseren van het gat in de bumper.



Het gerealiseerde gat, op maat gemaakt.





**Société JBDC**

134 Boulevard des Loges – BP 4159  
53941 SAINT BERTHEVIN – FRANCE